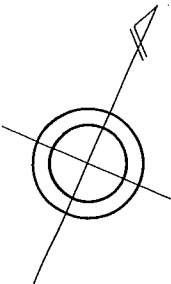
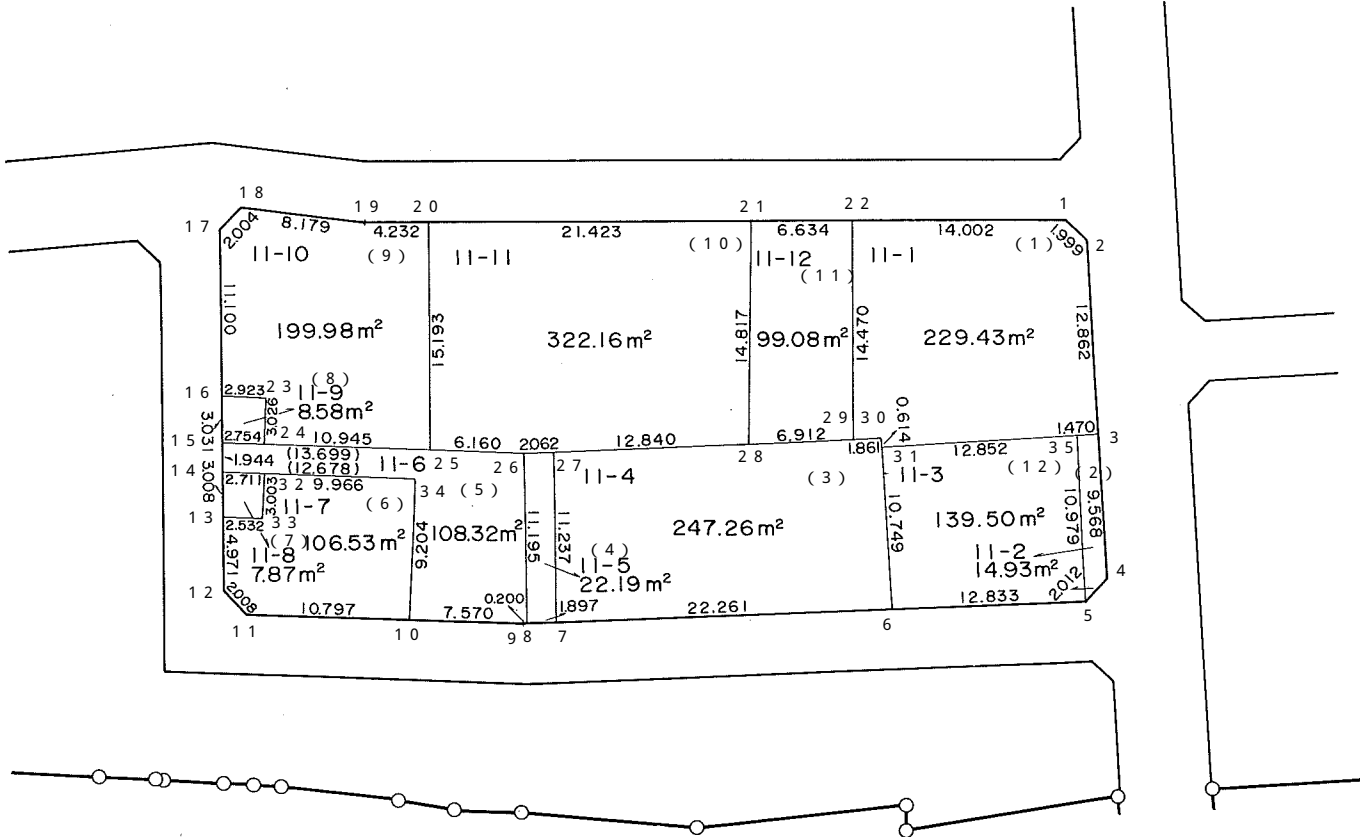


上尾市原市北部第一土地区画整理事業 換地図

10 街区



原市中三丁目 11番地1～12



参考資料

※記載内容は換地処分当時のものです。 上尾市

面積（座標法）計算書

参考資料

※記載内容は換地処分当時のものです。 上尾市

地番	11-1	面積	229.438	街区番号（10-1）	
測点名	X座標	Y座標	距離	方向角	夾角
1	-4444.313	-18589.148	1.999	108-45-40	137-27-16
2	-4444.956	-18587.255	12.862	152-59-48	135-45-52
3	-4456.416	-18581.415	14.322	243-1-37	89-58-11
31	-4462.912	-18594.179	0.614	332-33-31	90-28-6
30	-4462.367	-18594.462	1.861	243-22-48	269-10-44
29	-4463.201	-18596.126	14.470	336-13-5	87-9-43
22	-4449.960	-18601.961	14.002	66-12-57	90-0-8

地番	11-2	面積	14.931	街区番号（10-2）	
測点名	X座標	Y座標	距離	方向角	夾角
3	-4456.416	-18581.415	9.568	153-2-0	89-59-38
4	-4464.944	-18577.076	2.012	198-29-20	134-32-39
5	-4466.852	-18577.714	10.979	332-50-36	45-38-44
35	-4457.083	-18582.725	1.470	63-1-37	89-48-59

地番	11-3	面積	139.303	街区番号（10-12）	
測点名	X座標	Y座標	距離	方向角	夾角
35	-4457.083	-18582.725	10.979	152-50-36	90-11-1
5	-4466.852	-18577.714	12.833	244-3-29	88-47-8
6	-4472.466	-18589.254	10.749	332-43-46	91-19-43
31	-4462.912	-18594.179	12.852	63-1-37	89-42-8

地番	11-4	面積	247.264	街区番号（10-3）	
測点名	X座標	Y座標	距離	方向角	夾角
30	-4462.367	-18594.462	0.614	152-33-31	90-49-16
31	-4462.912	-18594.179	10.749	152-43-46	179-49-46
6	-4472.466	-18589.254	22.261	244-3-32	88-40-14
7	-4482.204	-18609.272	11.237	336-0-29	88-3-3
27	-4471.938	-18613.841	12.840	63-55-47	92-4-41
28	-4466.295	-18602.307	6.912	63-24-32	180-31-15
29	-4463.201	-18596.126	1.861	63-22-48	180-1-45

地番	11-5	面積	22.194	街区番号（10-4）	
測点名	X座標	Y座標	距離	方向角	夾角
27	-4471.938	-18613.841	11.237	156-0-29	87-55-27
7	-4482.204	-18609.272	1.897	245-3-22	90-57-7
8	-4483.004	-18610.992	11.195	335-10-13	89-53-9
26	-4472.844	-18615.693	2.062	63-55-55	91-14-17

地番	11-6	面積	108.321	街区番号（10-5）	
測点名	X座標	Y座標	距離	方向角	夾角
26	-4472.844	-18615.693	11.195	155-10-13	93-14-46
8	-4483.004	-18610.992	0.200	244-35-9	90-35-4
9	-4483.090	-18611.173	7.570	248-16-3	176-19-6
10	-4485.893	-18618.205	9.204	338-42-5	89-33-58
34	-4477.318	-18621.548	12.678	249-3-17	269-38-49
14	-4481.850	-18633.388	1.944	335-43-45	93-19-31
15	-4480.078	-18634.187	13.699	68-44-10	86-59-35
25	-4475.110	-18621.421	6.160	68-24-58	180-19-11

地番	11-7	面積	106.530	街区番号（10-6）	
測点名	X座標	Y座標	距離	方向角	夾角
34	-4477.318	-18621.548	9.204	158-42-5	90-21-11
10	-4485.893	-18618.205	10.797	248-18-46	90-23-19
11	-4489.883	-18628.238	2.008	292-23-22	135-55-24
12	-4489.118	-18630.095	4.971	335-37-15	136-46-7
13	-4484.590	-18632.147	2.532	69-3-17	86-33-59
33	-4483.685	-18629.782	3.003	339-3-17	270-0-0
32	-4480.881	-18630.856	9.966	69-3-17	90-0-0

地番	11-8	面積	7.871	街区番号（10-7）	
測点名	X座標	Y座標	距離	方向角	夾角
32	-4480.881	-18630.856	3.003	159-3-17	90-0-0
33	-4483.685	-18629.782	2.532	249-3-17	90-0-0
13	-4484.590	-18632.147	3.008	335-38-0	93-25-17
14	-4481.850	-18633.388	2.711	69-3-17	86-34-43

地番	11-9	面積	8.589	街区番号（10-8）	
測点名	X座標	Y座標	距離	方向角	夾角
23	-4476.259	-18632.718	3.026	158-44-10	90-0-0
24	-4479.079	-18631.621	2.754	248-44-10	90-0-0
15	-4480.078	-18634.187	3.031	335-32-25	93-11-44
16	-4477.319	-18635.442	2.923	68-44-10	86-48-16

地番	11-10	面積	199.980	街区番号（10-9）	
測点名	X座標	Y座標	距離	方向角	夾角
20	-4461.251	-18627.646	15.193	155-48-43	90-24-55
25	-4475.110	-18621.421	10.945	248-44-10	87-4-33
24	-4479.079	-18631.621	3.026	338-44-10	90-0-0
23	-4476.259	-18632.718	2.923	248-44-10	270-0-0
16	-4477.319	-18635.442	11.100	335-34-31	93-9-39
17	-4467.212	-18640.032	2.004	20-1-2	135-33-29
18	-4465.329	-18639.346	8.179	73-8-25	126-52-37
19	-4462.957	-18631.519	4.232	66-13-38	186-54-47

面積（座標法）計算書

参考資料

※記載内容は換地処分当時のものです。 上尾市

地番 11-11		面積		322.162		街区番号（10-10）	
測点名	X座標	Y座標	距離	方向角	夾角		
21	-4452.630	-18608.034	14.817	157-15-41	89- 0-34		
28	-4466.295	-18602.307	12.840	243-55-47	93-19-54		
27	-4471.938	-18613.841	2.062	243-55-55	179-59-52		
26	-4472.844	-18615.693	6.160	248-24-58	175-30-57		
25	-4475.110	-18621.421	15.193	335-48-43	92-36-15		
20	-4461.251	-18627.646	21.423	66-16-15	89-32-28		

地番 11-12		面積		99.087		街区番号（10-11）	
測点名	X座標	Y座標	距離	方向角	夾角		
22	-4449.960	-18601.961	14.470	156-13- 5	90- 2-57		
29	-4463.201	-18596.126	6.912	243-24-32	92-48-33		
28	-4466.295	-18602.307	14.817	337-15-41	86- 8-51		
21	-4452.630	-18608.034	6.634	66-16- 2	90-59-39		